

Zadržite mladenački izgled
PRIRODNO...



www.guna.hr

GUNA
MD COLLAGEN
M I L A N O

proizvod: **MD-TISSUE**

količina: **2 ml**

djelovanje tretmana: **Regeneracija tkiva**



www.guna.hr

Tretmani pomoću igle:

Terapija na zahvaćenom području (iglom od 4 ili 13mm x30G) u svaki ubod 0,2-0,3 ml GUNA MD kolagena (MD-TISSUE).

- tehnika "PAPULA" /mikropapularis/ (iglom od 4 ili 13 mm x 30G)
- tehnika "TUNELA" (iglom 13 mm x 30G)
- tehnika "NAPPAGE" /intradermalno/ (iglom od 4 ili 13 mm x 30G)

Ostale terapijske metode:

- dermaroller, mezopen, mezopištolj
- mezoterapija bez igle - pri korištenju GunaPhoresis sadržaj ampule MD-TISSUE prije nanošenja pomiješajte s 1-2 ml provodljivog gela i uz pomoć navedenih aplikatora unesite ih subkutano

Dopunska terapija:

Mjesta uboda se nakon tretmana namažu kremom **TAMANU ARNICA** koja sadrži ljekovitu biljku arniku koja ima regenerativno i protuupalno djelovanje. Kod kuće se preporučuje nanošenje revitalizirajuće kreme **Natur 4** dva puta dnevno na liječena područja. Za daljnju svakodnevnu njegu lica preporučujemo inovativnu kozmetiku s ekstraktima ikre ribe zebrice **STAMIBIO BEAUTY** i **STAMIBIO SERUM**.

Učestalost terapije iglom:

Pro-ageing tretmani mlade kože:

- 4-6 tretmana uz aplikacije jedanput tjedno ili jednom u dva tjedna

Revitalizirajući tretman zrele kože: moguća primjena i prije odnosno nakon operativnog zahvata ili kao dopuna drugim tretmanima pomlađivanja (botox, hijaluronska kiselina)

- 6-10 tretmana uz aplikacije jednom tjedno ili jednom u dva tjedna

Revitalizirajući tretman kože sklone aknama i crvenilu, otečene i masne kože:

- 6-8 tretmana uz aplikacije jednom tjedno ili jednom u dva tjedna

Podizanje i zatezanje opušteno kože:

- 6-10 tretmana uz aplikacije jedanput tjedno ili jedanput u dva tjedna

Učestalost terapije dermarollerom:

- 6-8 tretmana uz aplikacije dermarollerom veličine igle od 0,5 mm jedanput u 3-6 tjedna



TEHNIKA „PAPULA”

Unošenje GUNA MD kolagena (MD-TISSUE) pod kožu /subkutano/ ubadanjem u točke udaljenosti na 1,5 cm na zahvaćenom području /mikropapularis/ (iglom 4 ili 13 mm x 30G). Iglu ubadamo do 3-4 mm. Tijekom svakog injektiranja unosimo 0,2-0,3 ml aktivne tvari.



TEHNIKA „TUNELA”

Uvesti iglu ispod duboke bore, polagano izvlačiti te pritom kontinuirano injektirati GUNA MD kolagen (MD-TISSUE) (iglom 13 mm x 30G). Tijekom svakog injektiranja unosimo 0,2-0,3 ml aktivne tvari.

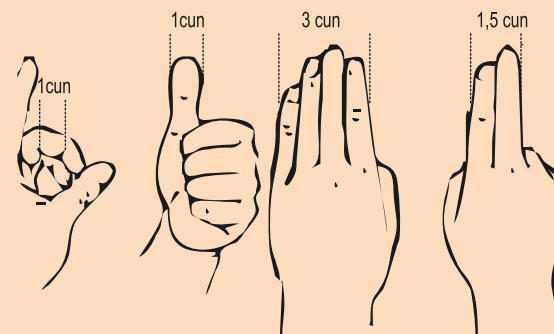


www.guna.hr

● MD-TISSUE + AKUPUNKTURNE TOČKE

U akupunkturne točke iglu (4 ili 13 mm x 30 G) ubodemo 3-4 mm duboko. Tijekom svakog injektiranja unosimo 0,2-0,3 ml aktivne tvari. Tretiramo obje strane lica.

Mjerna jedinica **cun** je dužina srednjeg zgloba pacijentova prsta srednjaka. **CUN** je jedinica koja pomaže u lokalizaciji akupunkturnih točaka. Prije liječenja uspoređuju se vlastite mjere s cun mjerama, te se uz odgovarajuće korekcije koriste kod svakog pojedinog pacijenta.



- **Žučni mjehur 1 (GB1, Tong Zi Liao):** u udubinu koja se nalazi 0,5 cuna lateralno na lateralni orbitalni kut.
- **Žučni mjehur 14 (GB14, Yang Bai):** 1 cun iznad sredine obrve, iznad zjenice u položaju pogleda ravno naprijed.
- **Debelo crijevo 18 (LI18, Fu Tu):** U liniji Adamove jabučice, između m. sternocleidomastoideus sternalis i glave clavicularis
- **Želudac 4 (St4, Di Cang):** Lateralno od kuta usana, u liniji zjenice.
- **Želudac 5 (ST5, Da Ying):** Ispred donjeg kuta vilice, u maloj udubini s prednje strane žvačnog mišića.
- **Tanko crijevo 19 (SI19, Ting Gong):** Ispred tragus, u udubinu koja nastaje iza stražnjeg ruba processus condylaris mandibulae u položaju otvorenih usta
- **Meridijan trostrukog grijača 23 (TH23, Sizhu Kong):** Na lateralnom kraju obrve, u maloj udubini.
- **Mokraćni mjehur 2 (UB2, Zan Zhu):** Na medijalnom kraju obrve, iznad unutarnjeg kuta oka.